

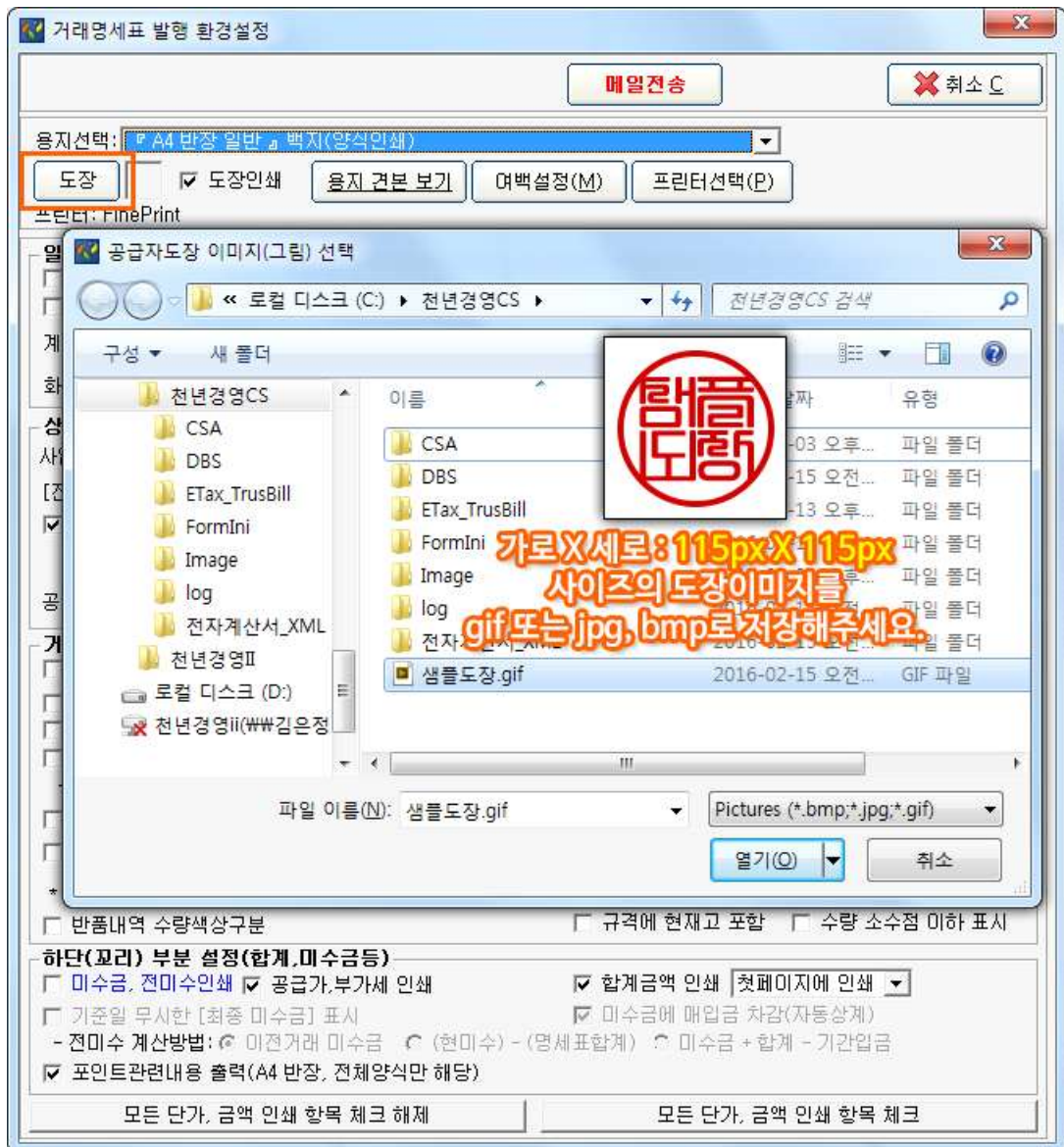
거래명세표/세금계산서 도장 출력

거래명세표 또는 세금계산서 발행 시 도장을 등록하여 이용하실 수 있습니다.

1. 도장 출력 안내

- 사용방법

① 세금계산서 발행 화면에서 [발행] 버튼을 누르면 다음과 같은 화면이 나타납니다.



② [도장] 버튼을 누르면 도장파일을 찾기 위한 검색 창이 열립니다.

③ 파일을 찾아 클릭하고, [열기] 버튼을 눌러주세요.

※ 이때, 첨부할 수 있는 파일은 GIF, JPG, BMP 파일만 가능합니다.

※ 도장의 사이즈는 '115×115px'이 가장 적합합니다.

2. 도장 삭제 안내

공급자의 도장이 변경되었거나, 더 이상 사용하지 않을 때 다음과 같은 방법으로 처리할 수 있습니다.

- 사용방법

- ① 발행 환경설정 화면에서 **도장 옆의 이미지 파일**을 눌러 주세요.
- ② 키보드의 **[Delete]** 버튼을 누르면 도장파일이 삭제됩니다.

